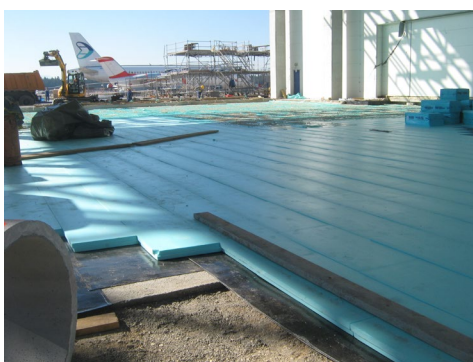


700-L

DESCRIPCIÓN

FIBRANxps 700-L es una plancha de aislante térmico de espuma rígida de poliestireno extruido (XPS). Tiene una estructura celular cerrada y está fabricado en conformidad con el proceso de certificación según la Norma Europea EN 13164 - "Productos de aislamiento térmico para aplicación en edificios - Productos manufacturados de espuma de poliestireno extruido (XPS) – Especificación". Habitualmente, se destina para el aislamiento térmico de cubiertas inclinadas bajo teja y con rastreles de mortero. Las planchas de **FIBRANxps 700-L** se presentan con la piel de extrusión en ambas caras y con el perfil media-madera ("L").



PROPIEDADES

TÉRMICAS

- Excelentes características de aislamiento térmico (bajo λ_d);
- Elevada resistencia a la absorción de agua;
- Adecuada difusión de vapor de agua;
- Capilaridad nula.

MECÁNICAS

- Elevada resistencia mecánica (a la compresión);
- Elevada estabilidad dimensional;
- Densidad homogénea ($> 47\text{kg/m}^3$)

RESISTENCIA AL FUEGO

- Euroclase E

AMBIENTALES

- Producido con gases expansores amigos del ambiente (sin CFC's ni HCFC's);
- Tiempo de vida idéntico a la construcción (estimada 50 años);
- 100% reciclable.
- Producido con un agente de expansión que tiene un potencial de agotamiento del ozono cero (ODP = 0) y un potencial de calentamiento global bajo (GWP <4);

RESISTENCIA QUÍMICA

- Insensible al ataque de ácidos y bacterias, pero sensible a materiales con componentes volátiles;
- Compatible con los materiales de construcción convencionales (morteros de cemento, cal, yeso, etc.)
- Posible incompatibilidad con láminas de impermeabilización de PVC;
- No desarrollen los moldes o eflorasencias de otro tipo;
- Se desconoce el valor nutricional de roedores, insectos, etc;

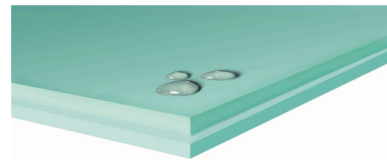
APLICABILIDAD

- Ligero, fácil de transportar, cortar y aplicar.

Estas propiedades son estables en el tiempo.

fibran[®]xps

ENERGY SHIELD.



FIBRANxps 700-L es un producto de alta calidad para aplicaciones de construcción diversas y exigentes.

Las planchas **FIBRANxps 700-L** ofrecen un alto rendimiento de **aislamiento térmico**.

APLICACIONES CONSTRUTIVAS



700-L

- Pavimentos interiores o exteriores con protección pesado, transitables para vehículos muy pesados;
- Almacenes o naves industriales con cargas muy elevadas; Grandes cámaras frigoríficas industriales;
- Cubiertas ajardinadas con cargas muy elevadas tipo Roof Garden.

PERFIL




CERTIFICACIONES

Producido y testado de acuerdo con la norma europea: EN 13164



DATOS TÉCNICOS

De acuerdo con la norma EN 13164: XPS-EN13164-T1-CS(10\Y) 700-DS (70,90)

Propiedades	Unidades	EN estándar	FIBRANxps 700-L	
Acabamiento del canto (perfil)			Media-madera (perfil "L")	
Superficie de acabado			Con piel	
Dimensiones	mm	EN 822	1250 x 600	
Tolerancia de espesor	mm	EN 823	T1	
			dN < 50mm (-2;+2)	
			50mm ≤ dN ≤ 120mm (-2;+3) dN >120mm (-2;6)	
Resistencia a la compresión (con 10% de deformación)	kPa	EN 826	700	
Conductividad Térmica Declarada – λ _d (después de 25 años)	40mm	W/(mK)	EN 12667	0,033
	50mm 60mm 80mm			0,035
	100mm 120mm			0,037
Resistencia Térmica Declarada – R _d (después de 25 años)	40mm	m ² K/W	EN 12667	1,20
	50mm 60mm 80mm			1,40 1,70 2,25
	100mm 120mm			2,70 3,20
Estabilidad Dimensional	%	EN 1604	≤ 5	
Reacción al fuego (Euroclase)		EN 13501-1	E	
Tipo de acabado				

Abreviaturas usadas en el Código de Designación según la norma EN 13164 (numero de la Norma Europea para productos de aislamiento térmico en poliestireno extruido): T1 – Nivel de tolerancia en el espesor declarada; CS(10\Y)x – Resistencia a la Compresión Declarada (con 10% de deformación); DS(TH) – Estabilidad dimensional declarada sobre una temperatura y condiciones de humedad específicas

CUIDADO EN USO

Las planchas FIBRANxps deben aplicarse sobre superficies planas, lisas y limpias. Resisten betún, cal, cemento, yeso, agua de mar, lejías, ácidos, gases inorgánicos y silicio. Sin embargo, en contacto con materiales que contienen ingredientes volátiles, entrarán en el proceso de disolución. Posible incompatibilidad con membranas de PVC, contacte con su proveedor. En caso de duda, se recomienda realizar una prueba preliminar o contactar al fabricante. La temperatura máxima de trabajo durante la aplicación es de 75°C y el valor mínimo es de -50°C, debe aplicarse 45 días después de la fabricación.

La película retráctil solo debe retirarse inmediatamente antes de aplicar FIBRANxps. Estas planchas se pueden transportar de forma fácil y segura, y son fáciles de cortar con una hoja de sierra, un cuchillo o una hoja, o con un dispositivo de alambre caliente. Durante las operaciones de corte de planchas, y en espacios cerrados, se recomienda el uso de máscaras de protección respiratoria y gafas de protección ocular.

CONSTENIDO DE LOS PAQUETES

Los embalajes de FIBRANxps consisten en paquetes de film retráctil con una altura máxima de 45 cm y tienen siempre una etiqueta con la información y especificaciones de su contenido.

Espesor (mm)	Nº de planchas por Paquete (unidades)	Cantidad por paquete (m ²)
40	10	7,50
50	8	6,00
60	7	5,25
80	5	3,75
100	4	3,00
120	3	2,25

Otros espesores bajo pedido

ALMACENAMIENTO

Las placas de FIBRANxps se pueden almacenar al aire libre, sobre una superficie limpia y lisa o en espacios cerrados y ventilados. Estas placas son insensibles al agua de lluvia y a la nieve aunque, al igual que resto de plásticos, si son sensibles a las radiaciones ultravioletas. Por este motivo, los embalajes están compuestos por un film protector resistente a los rayos UV por un periodo máximo de 6 meses. Las placas de FIBRANxps contienen un retardante de fuego que las convierte en auto-extinguibles, aunque sí que arden mientras estén en contacto con la llama. Por consiguiente, deben ser almacenadas lejos de materiales inflamables, de fuego o de otras fuentes de ignición. No deben entrar en contacto con disolventes como la gasolina, alquitrán y ácido fórmico o con gases como el metano, etano, propano y butano. Las placas de FIBRANxps son moderadamente resistentes a sustancias como los minerales y los aceites alimenticios, parafina, fenol y grasas, aunque una exposición prolongada a estas sustancias puede afectar a su aspecto o a la estructura de su superficie.

Los datos técnicos e instrucciones incluidas en la presente ficha técnica son el resultado de conocimientos y experiencias adquiridos por el Grupo FIBRAN en sus departamentos de I&D, así como por la aplicación del producto. La aplicación, uso y transformación de nuestros productos esta fuera de nuestro control y, por tanto, son entera responsabilidad de los instaladores. Por esta razón es responsabilidad de usuario garantizar que el material es adecuado para ser utilizado en las condiciones del proyecto en curso. La edición de esta ficha técnica invalida cualquier versión anterior para este mismo producto y está sujeta a alteraciones sin previo aviso.