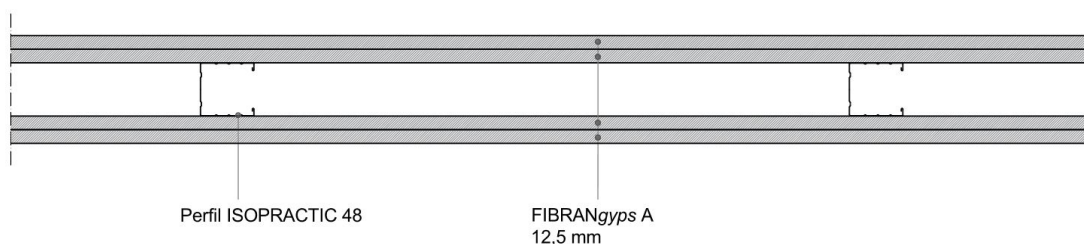


Tabique FIBRAN "SW 98/48"

Tabique autoportante de ancho total 98 mm, EI 90/60



Revestimiento

Dobla placa de yeso laminado **FIBRANGYPS A**, 12,5 mm de espesor, marcado CE en acuerdo con EN 520, la marca CE **A**, de reacción al fuego A2-s1, d0 según la norma EN 13501-1, la superficie de masa de 9,2 kg / m², el factor de resistencia al vapor $\mu = 10$ conductividad térmica $\lambda = 0,25$ W / m K y calor específico $c_p = 1,03$ kJ / kg K de acuerdo con la norma EN 10456

Perfilería metálica de acero galvanizado de espesor 0,6 mm según la norma EN 14195

canales (elemento horizontal) **ISOPRACTIC CANAL 48**, fijados mecánicamente a suelo y techo mediante anclajes con una separación máxima entre ellos de 500 mm;

montantes (elemento vertical) **ISOPRACTIC MONTANTE 48**, modulados cada 600 mm

Tornillos

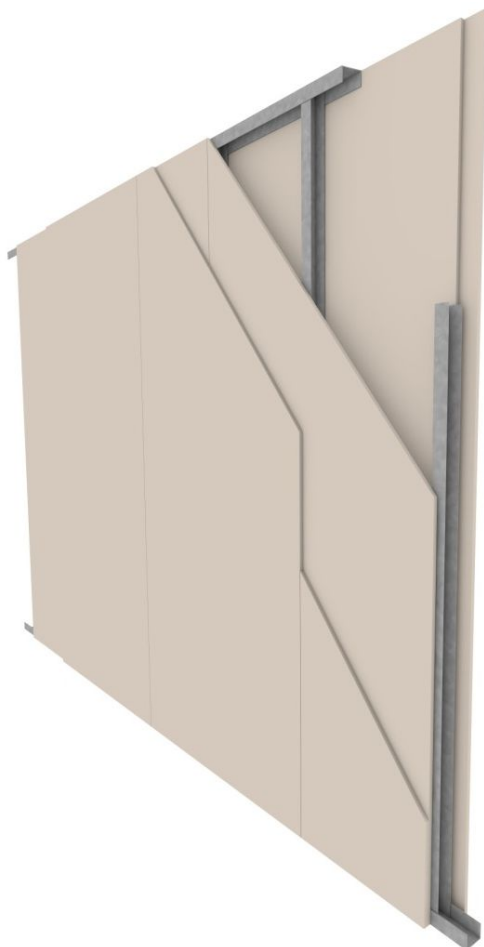
Tornillos placa-metal **FIBRANGYPS SCREW** 3,5x25 y 3,5x35 para el atornillado de las placas de yeso laminado a la perfilaría metálica. Se mantendrá como máximo una distancia entre tornillos de 250 mm

Pasta de juntas

Tratamiento de las juntas entre placas con Pasta de **juntas FIBRANGYPS JF** y cinta juntas, con calidad de terminación Nivel 2 (Q2) en acuerdo con compendio ATEDY – Enero 2011

Tabique SW 98/48 características técnicas

Sistema constructivo con placa de yeso laminado



Resistencia al fuego

Resistencia al fuego EI 90 hasta 4 m, EI 60 para alturas superiores (ensayo LAPI 168/C/14-243FR según EN 1364-1)
Altura máxima permitida por el archivo técnico según el método TR35, sujeto al dimensionamiento según la legislación vigente: m 15.90

Mecánica

Estructura metálica, 6/10 mm como espesor del acero de acuerdo con la norma EN 14195, que deben verificarse de acuerdo con el estándar de cálculo actualizado para la altura del tabique.

En el caso de tabique de más de 15 metros, se debe realizar una junta de expansión cada 10 metros

sostenibilidad

Las placas FIBRANGyPS se clasifican como A +, es decir, la mejor clase, según EN ISO 16000-09, con respecto a la emisión de formaldehído, acetaldehído y otras sustancias

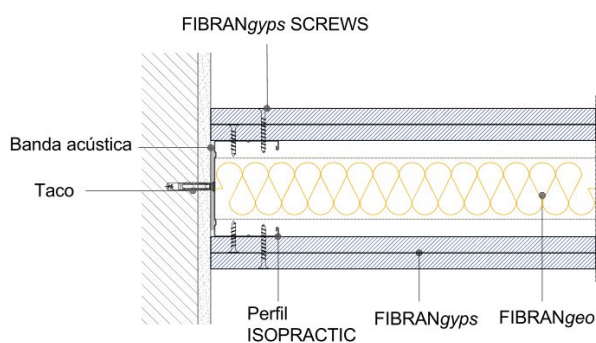
acabado

Acabado según el nivel de calidad requerido;

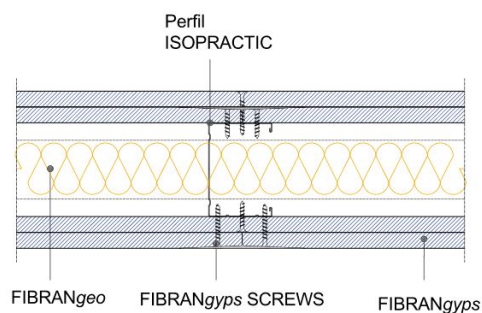
Para obtener un nivel de calidad Q4 óptimo se recomienda uso de pasta de juntas **FIBRANGyPS JF READY MIX**

En el caso de tabiques que deben cumplir simultáneamente los requisitos de protección pasiva, acústica, y alta resistencia superficial, es posible reemplazar la placa FIBRANGyPS **A** con placa FIBRANGyPS **SUPER**, que de acuerdo con EN 520 cumple con los requisitos **D, F, I, H1, R**

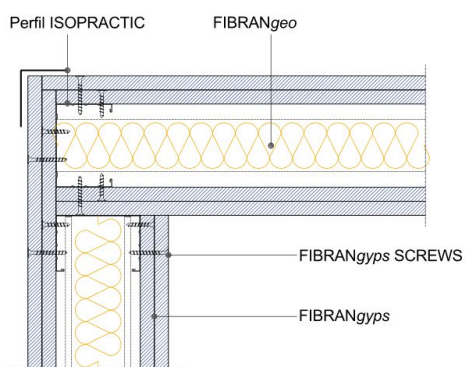
Tabique SW 98/48 detalle indicativo de la instalación



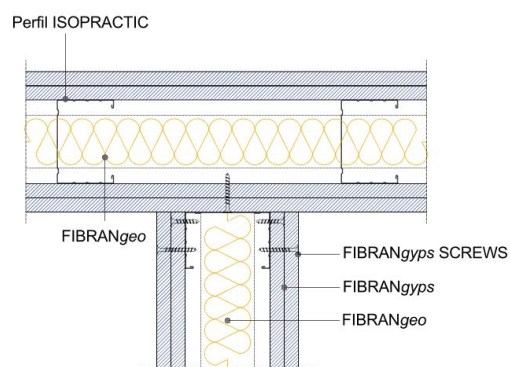
Det. 1 **CONEXIÓN A LA PARED**



Det. 2 **COLOCACIÓN DE LA DOBLA PLACA**



Det. 3 **CONEXIÓN A "L"**

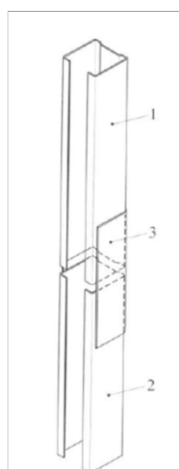
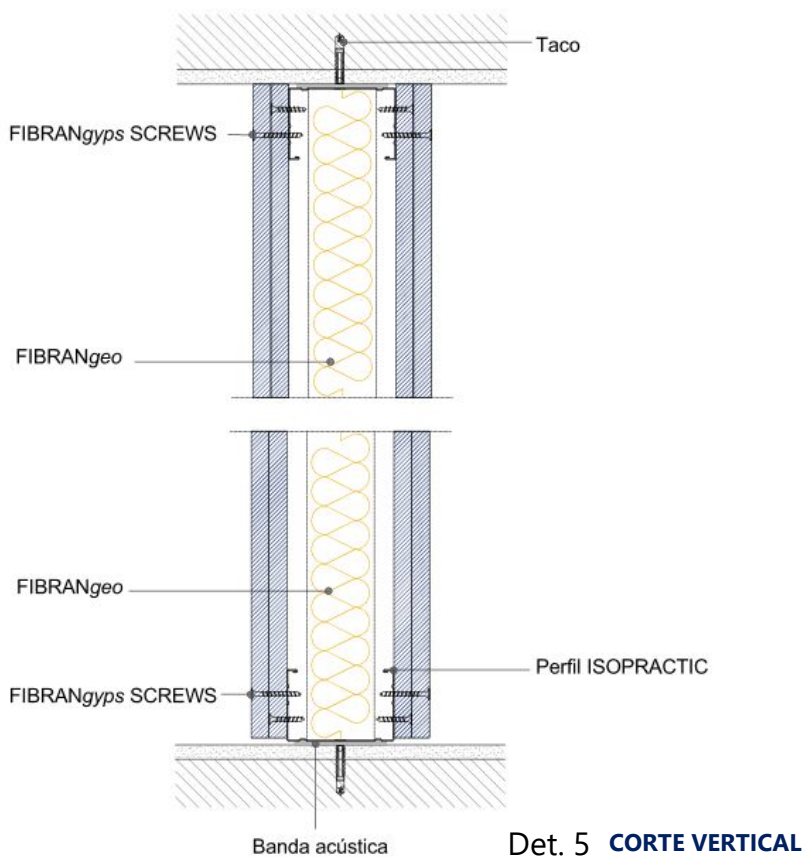


Det. 4 **CONEXIÓN A "T"**

Sistema constructivo con placa de yeso laminado

Tabique SW 98/48 detalle indicativo de la instalación

Sistema constructivo con placa de yeso laminado



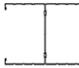

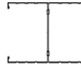


LEGENDA
1. montante
2. montante
3. Canal de junta

Det. 6 JUNTA DE PERFILES

Tabique **SW 98/48** incidencia de materiales

consumo promedio de materiales por 1 m² de tabique, derroche 5%

		cantidad/m ²		cantidad/m ²	
		modulados cada 600 mm		modulados cada 400 mm	
Description	UM				
Placas FIBRANgyps A	m ²	4,2	4,2	4,2	4,2
Perfil ISOPRACTIC montante	m	1,95	3,9	2,3	4,6
Perfil ISOPRACTIC canal	m	0,7	0,7	0,7	0,7
Estuco FIBRANgyps JF	kg	0,7	0,7	0,7	0,7
Cinta en fibra de vidrio FIBRANgyps TAPE	m	3,2	3,2	3,2	3,2
Tornillos FIBRANgyps SCREW 25mm	pz	13	13	19	19
Tornillos FIBRANgyps SCREW 35mm	pz	29	29	34	34