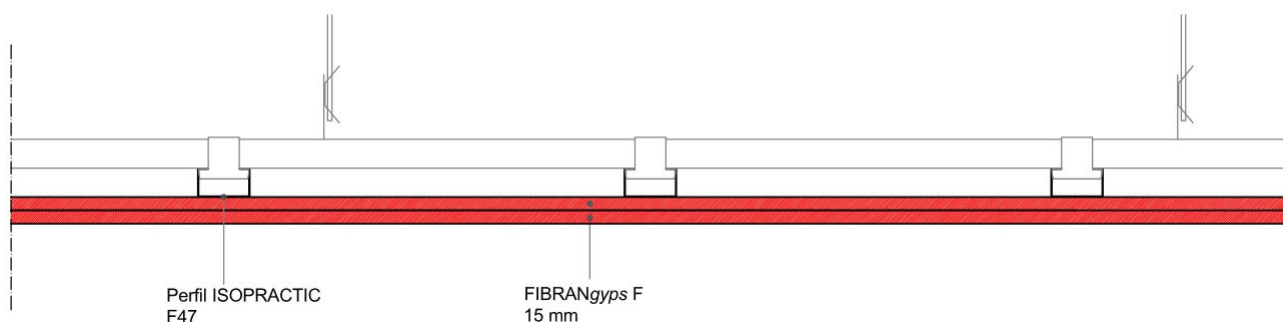


Techo FIBRAN "MC 3057"

Techo de ancho total 84 mm – EI60



Revestimiento

Dos placas de yeso laminado **FIBRANGYPS F**, 15 mm de espesor, marcado CE en acuerdo con EN 520, la marca CE **F**, de reacción al fuego A2-s1, d0 según la norma EN 13501-1, la superficie de masa de 13,1 kg / m², el factor de resistencia al vapor $\mu = 10$ conductividad térmica $\lambda = 0,25$ W / m K y calor específico $c_p = 1,03$ kJ / kg K de acuerdo con la norma EN 10456;

Perfilería metálica de acero galvanizado de espesor 0,6 mm según la norma EN 14195

estructura principal ISOPRACTIC maestra 6027, suspendidos a la losa con accesorios ISOPRACTIC con una separación máxima entre ellos de 750 mm;
 estructura secundaria ISOPRACTIC maestra 6027, fijados mecánicamente con accesorios ISOPRACTIC una separación máxima entre ellos de 400 mm;
 perfil perimetral ISOPRACTIC U 30x30, fijados mecánicamente con una separación máxima entre ellos de 500 mm;

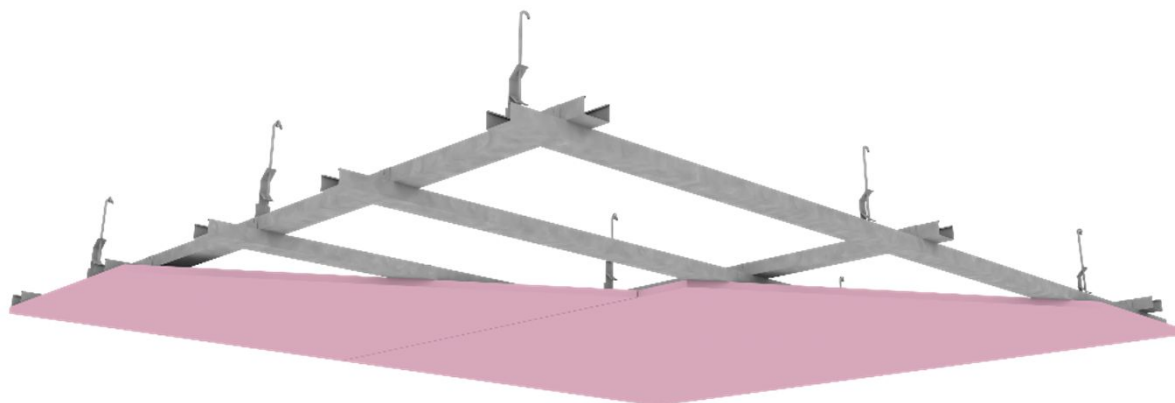
Tornillos

Tornillos placa-metal **FIBRANGYPS SCREW** 3,5x25 y 3,5x45, para el atornillado de las placas de yeso laminado a la perfilería metálica. Se mantendrá como máximo una distancia entre tornillos de 250 mm

Pasta de juntas

Tratamiento de las juntas entre placas con Pasta de juntas **FIBRANGYPS JF** y cinta juntas, con calidad de terminación Nivel 2 (Q2) en acuerdo con compendio ATEDY – Enero 2011

Techo **MC 3057** características técnicas



Sistema constructivo con placa de yeso laminado

Resistencia al fuego

Resistencia al fuego EI 60 (ensayo I.G. 288371/3354FR según EN 1364-2)

Mecánica

Estructura metálica, 6/10 mm como espesor del acero de acuerdo con la norma EN 14195, que deben verificarse de acuerdo con el estándar de cálculo actualizado

sostenibilidad

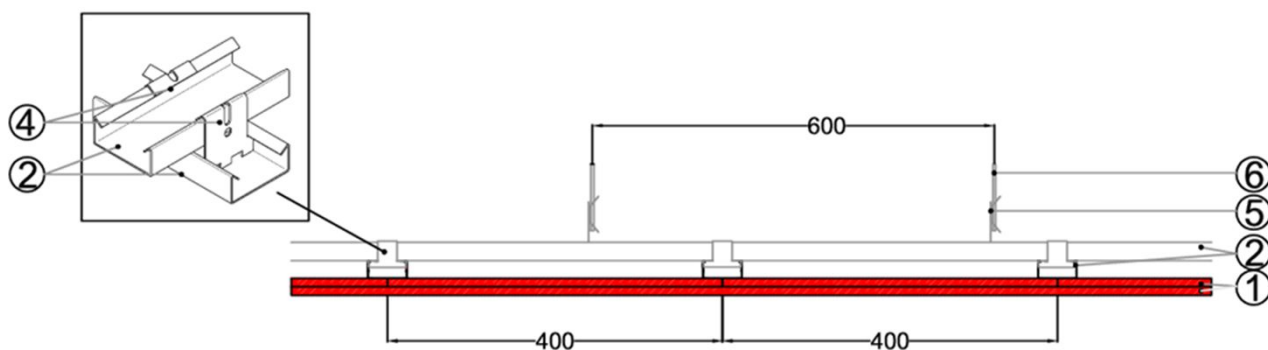
Las placas FIBRANGyps se clasifican como A+, es decir, la mejor clase, según EN ISO 16000-09, con respecto a la emisión de formaldehído, acetaldehído y otras sustancias

acabado

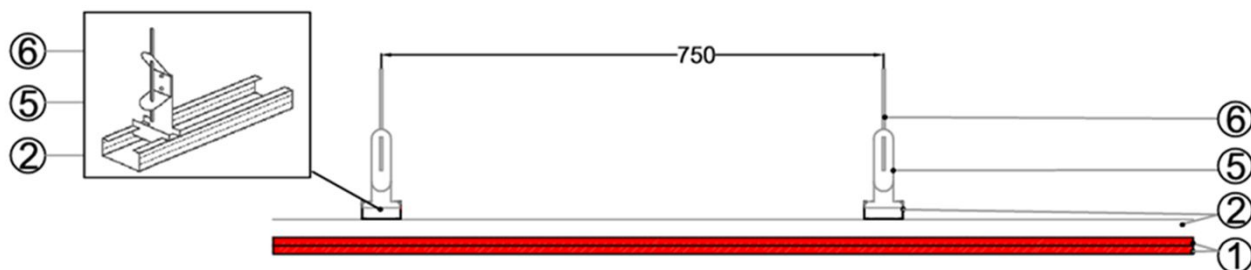
Acabado según el nivel de calidad requerido;

Para obtener un nivel de calidad Q4 óptimo se recomienda uso de pasta de juntas **FIBRANGyps JF READY MIX**

Techo MC 3057 detalle indicativo de la instalación

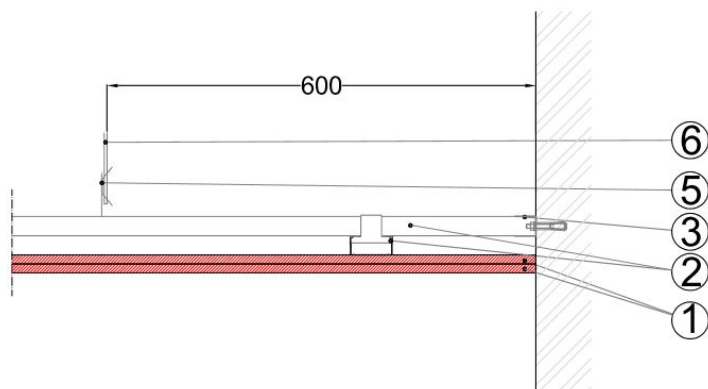


Det. 1 CORTE TRANSVERSAL



Det. 2 CORTE LONGITUDINAL

①	FIBRANgyps F15
②	Perfil ISOPRACTIC 6027
③	Perfil ISOPRACTIC 6027
④	Accesorios ISOPRACTIC
⑤	Accesorios ISOPRACTIC
⑥	Accesorios ISOPRACTIC



Det. 3 PERIMETRAL

Sistema constructivo con placa de yeso laminado

Techo MC 3057

incidencia de materiales

consumo promedio de materiales por 1 m ² de techo, derroche 5% evaluación para un techo 3,00 m x 4,00 m		
		cantidad/m ²
Description	UM	
Placas FIBRANGyeps F15	m ²	2,1
Perfil ISOPRACTIC montante 6027	m	4,4
Perfil ISOPRACTIC canal	m	1,23
Estuco FIBRANGyeps JF	kg	0,35
Cinta en fibra de vidrio FIBRANGyeps TAPE	m	1,66
Tornillos FIBRANGyeps SCREW 25 mm	pz	16
Tornillos FIBRANGyeps SCREW 45 mm	pz	16