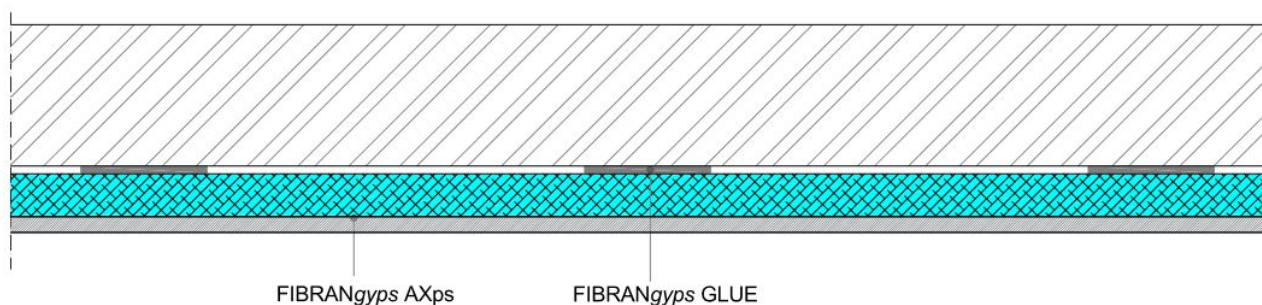


Trasdosado FIBRAN "LW-AXps 13+60"

revestimiento de pared con placa FIBRANgyeps pegada con aislante FIBRANxps



Revestimiento

Panel **FIBRANgyeps AXps** con placa de Yeso Laminado FIBRANgyeps A13 y panel de aislamiento FIBRANxps marcado CE según la norma EN 13950, de espesor 12,5+60 mm, de reacción al fuego B-s1, d0 según la norma EN 13501-1, el factor de resistencia al vapor $\mu = 10$ por la placa FIBRANgyeps y $\mu = 50$ por FIBRANxps, conductividad térmica $\lambda = 0,25$ W/mK por la placa FIBRANgyeps y $\lambda = 0,032-0,034$ W/mK por FIBRANxps y calor específico $c_p = 1,03$ kJ / kg K de acuerdo con la norma EN 10456

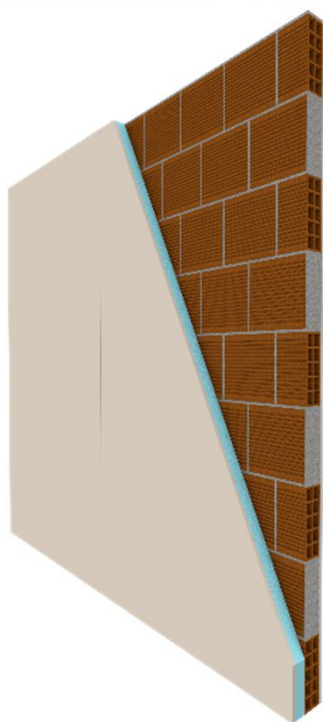
fijación a la pared existente

Fijación a la pared con pasta de agarre **FIBRANgyeps GLUE** distanciados cada 400 mm en horizontal y 400 mm en vertical

Pasta de juntas

Tratamiento de las juntas entre placas con Pasta de **juntas FIBRANgyeps JF** y cinta juntas, con calidad de terminación Nivel 2 (Q2) en acuerdo con compendio ATEDY – Enero 2011

Trasdosado LW-AXps 13+60 características técnicas



Térmica

$U = 0,462 \text{ W/m}^2\text{K}$ valor calculado con software

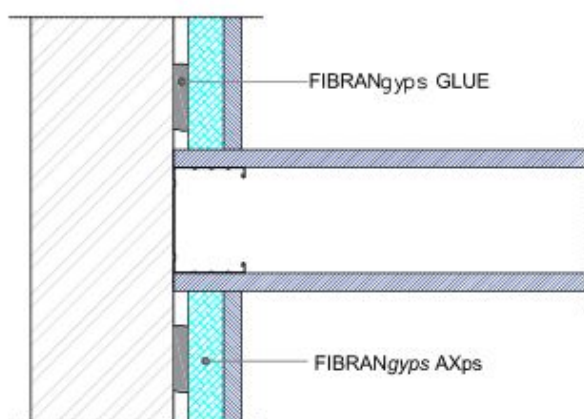
sostenibilidad

Las placas FIBRANGyps se clasifican como A +, es decir, la mejor clase, según EN ISO 16000-09, con respecto a la emisión de formaldehído, acetaldehído y otras sustancias

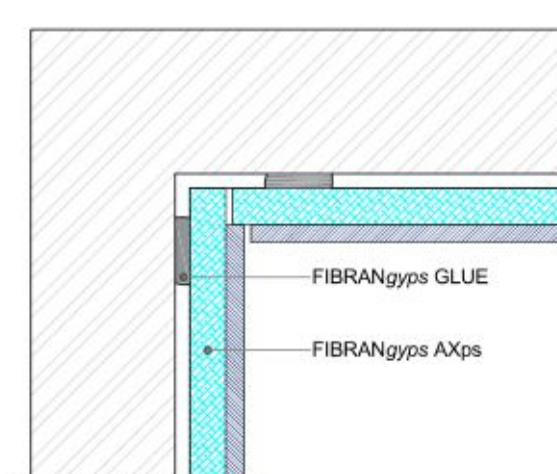
acabado

Acabado según el nivel de calidad requerido;
Para obtener un nivel de calidad Q4 óptimo se recomienda uso de pasta de juntas **FIBRANGyps JF READY MIX**

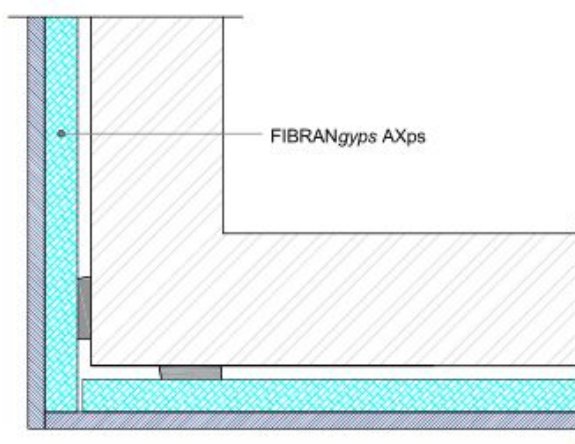
Trasdosado LW-AXps 13+60 detalle indicativo de la instalación



Det. 1 **CONEXIÓN A LA PARED**




Det. 2 **CONEXIÓN A "L" EN INTERIOR**



Det. 3 **CONEXIÓN A "L" EXTERIOR**

Trasdosado **LW-AXps 13+60** incidencia de materiales

consumo promedio de materiales por 1 m² de trasdosado, derroche 5%

		cantidad/m ²
Description	UM	
Placas FIBRANgyps AXps	m ²	1,05
Pasta de agarre FIBRANgyps GLUE	kg	2,80
Estuco FIBRANgyps JF	kg	0,35
Cinta en fibra de vidrio FIBRANgyps TAPE	m	1,66

Sistema constructivo con placa de yeso laminado