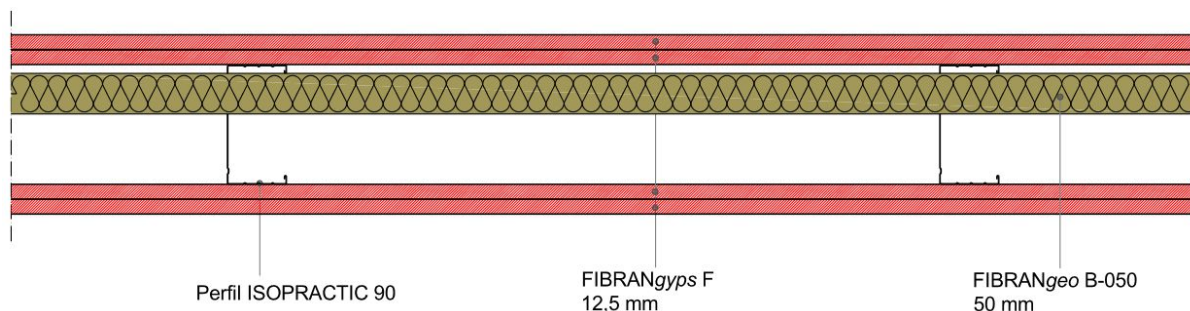


Tabique FIBRAN "FW 140/90 mw"

Tabique autoportante de ancho total 140 mm, $R_w = 54\text{dB}$ - EI 120



Revestimiento

Dobla placa de yeso laminado **FIBRANGyPS F**, 12,5 mm de espesor, marcado CE en acuerdo con EN 520, reforzado con el núcleo para soportar las altas temperaturas, la marca CE **F**, de reacción al fuego A2-s1, d0 según la norma EN 13501-1, la superficie de masa de 9,8 kg / m², el factor de resistencia al vapor $\mu = 10$ conductividad térmica $\lambda = 0,25 \text{ W / m K}$ y calor específico $c_p = 1,03 \text{ kJ / kg K}$ de acuerdo con la norma EN 10456

Perfilería metálica de acero galvanizado de espesor 0,6 mm según la norma EN 14195

canales (elemento horizontal) **ISOPRACTIC 90**, fijados mecánicamente a suelo y techo mediante anclajes con una separación máxima entre ellos de 500 mm;

montantes (elemento vertical) **ISOPRACTIC 90**, modulados cada 600 mm

Aislamiento:

Paneles de lana de roca **FIBRANGeo B-050** espesor 50 mm conforme a la EN EN 13162, densidad 50 kg/m³, clase de reacción al fuego A1 según EN 13501-1, factor de resistencia al vapor $\mu = 1$, conductividad térmica $\lambda = 0,034 \text{ W/m K}$ y calor específico $c_p = 1,03 \text{ kJ/kg K}$ según EN 10456

Tornillos

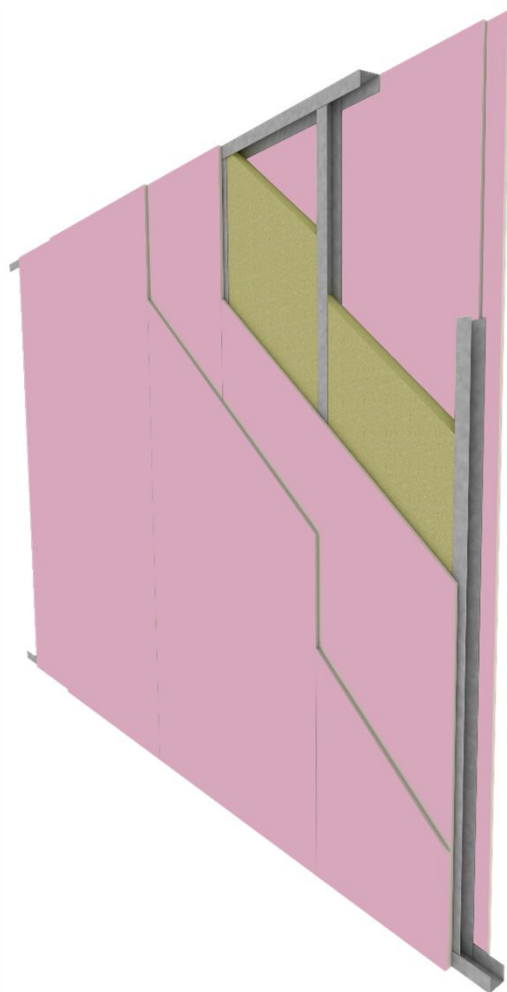
Tornillos placa-metal **FIBRANGyPS SCREW** 3,5x25 y 3,5x35 para el atornillado de las placas de yeso laminado a la perfilería metálica. Se mantendrá como máximo una distancia entre tornillos de 150 mm

Pasta de juntas

Tratamiento de las juntas entre placas con Pasta de juntas **FIBRANGyPS JF** y cinta juntas, con calidad de terminación Nivel 2 (Q2) en acuerdo con compendio ATEDY – Enero 2011

Tabique FW 140/90 mw características técnicas

Sistema constructivo con placa de yeso laminado



Resistencia al fuego

Resistencia al fuego EI 120 Altura máxima permitida 4 m (ensayo LAPI 103/C/12-160FR según norma EN 1364-1;
Altura máxima permitida por el archivo técnico según el método TR35, sujeto al dimensionamiento según la legislación vigente: m 17.50;
Cierre con un sello intumescente en todo el perímetro, en el caso de uso de cinta adhesiva de doble cara

Mecánica

Estructura metálica, 6/10 mm como espesor del acero de acuerdo con la norma EN 14195, que deben verificarse de acuerdo con el estándar de cálculo actualizado para la altura del tabique;
En el caso de tabique de más de 15 metros, se debe realizar una junta de expansión cada 10 metros

Térmica

$U = 0,59 \text{ W/m}^2\text{K}$ valor calculado con software

Aislamiento acústico

$R_w = 54 \text{ dB}$ ensayo- Istituto Giordano n°218234

sostenibilidad

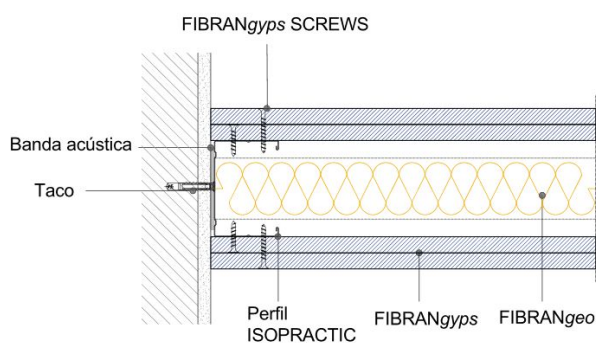
Las placas FIBRANGyeps se clasifican como A +, es decir, la mejor clase, según EN ISO 16000-09, con respecto a la emisión de formaldehído, acetaldehído y otras sustancias

acabado

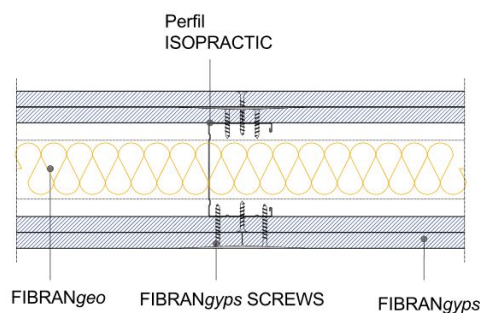
Acabado según el nivel de calidad requerido;
Para obtener un nivel de calidad Q4 óptimo se recomienda uso de pasta de juntas **FIBRANGyeps JF READY MIX**

En el caso de tabiques que deben cumplir simultáneamente los requisitos de protección pasiva, acústica, y alta resistencia superficial, es posible reemplazar la placa FIBRANGyeps **A** con placa FIBRANGyeps **SUPER**, que de acuerdo con EN 520 cumple con los requisitos **D, F, I, H1, R**

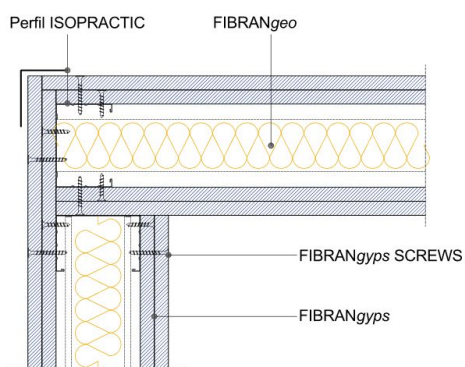
Tabique FW 140/90 mw detalle indicativo de la instalación



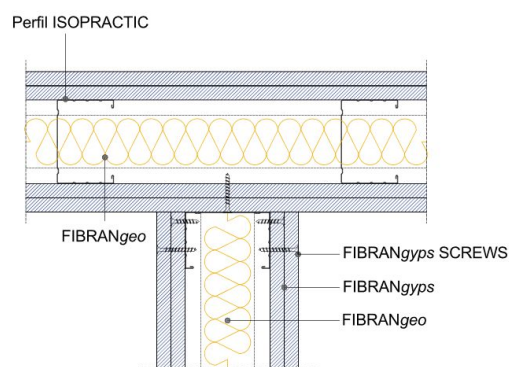
Det. 1 **CONEXIÓN A LA PARED**



Det. 2 **COLOCACIÓN DE LA DOBLA PLACA**



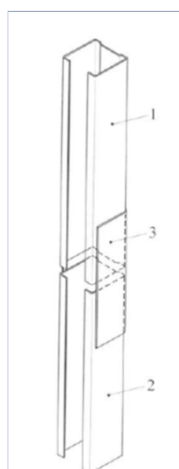
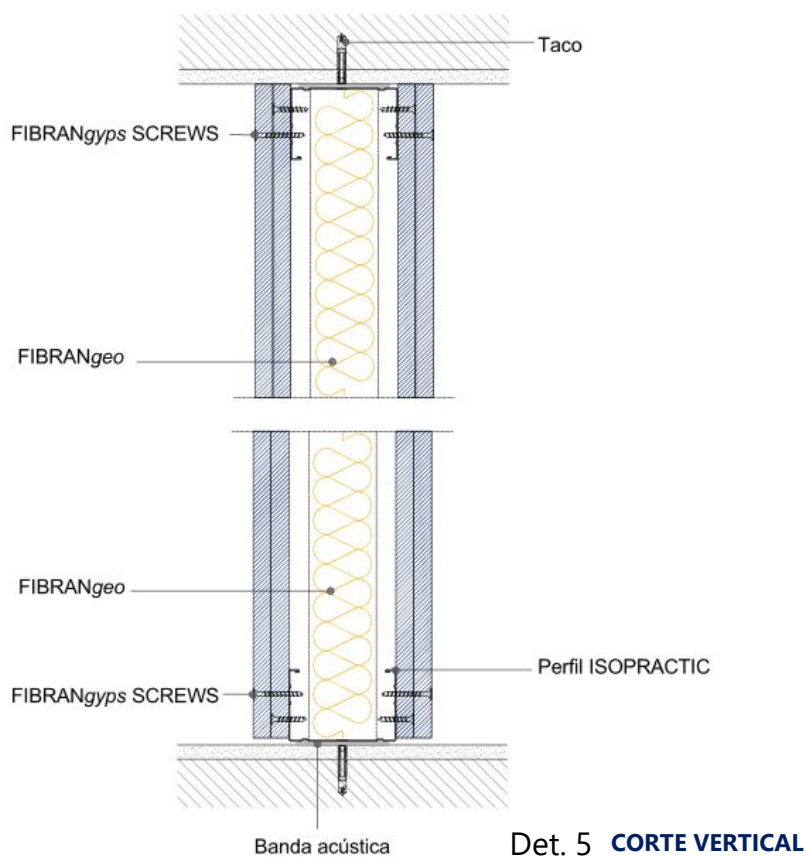
Det. 3 **CONEXIÓN A "L"**



Det. 4 **CONEXIÓN A "T"**

Sistema constructivo con placa de yeso laminado

Tabique FW 140/90 mw detalle indicativo de la instalación





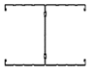

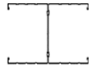
- LEGENDA**
- 1. montante
 - 2. montante
 - 3. Canal de junta

Det. 6 **JUNTA DE PERFILES**

Sistema constructivo con placa de yeso laminado

Tabique **FW 140/90 mw** incidencia de materiales

consumo promedio de materiales por 1 m² de tabique, derroche 5%

		cantidad/m ²		cantidad/m ²	
		modulados cada 600 mm		modulados cada 400 mm	
Description	UM				
Placas FIBRANgyp F	m ²	4,2	4,2	4,2	4,2
Perfil ISOPRACTIC montante	m	1,95	3,9	2,3	4,6
Perfil ISOPRACTIC canal	m	0,7	0,7	0,7	0,7
Estuco FIBRANgyp JF	kg	0,7	0,7	0,7	0,7
Lana de roca FIBRANgeo	m ²	1,05	1,05	1,05	1,05
cinta adhesiva de doble cara FIBRANprofiles	m	1	1	1	1
Cinta en fibra de vidrio FIBRANgyp TAPE	m	3,2	3,2	3,2	3,2
Tornillos FIBRANgyp SCREW 25mm	pz	13	13	19	19
Tornillos FIBRANgyp SCREW 35mm	pz	29	29	34	34